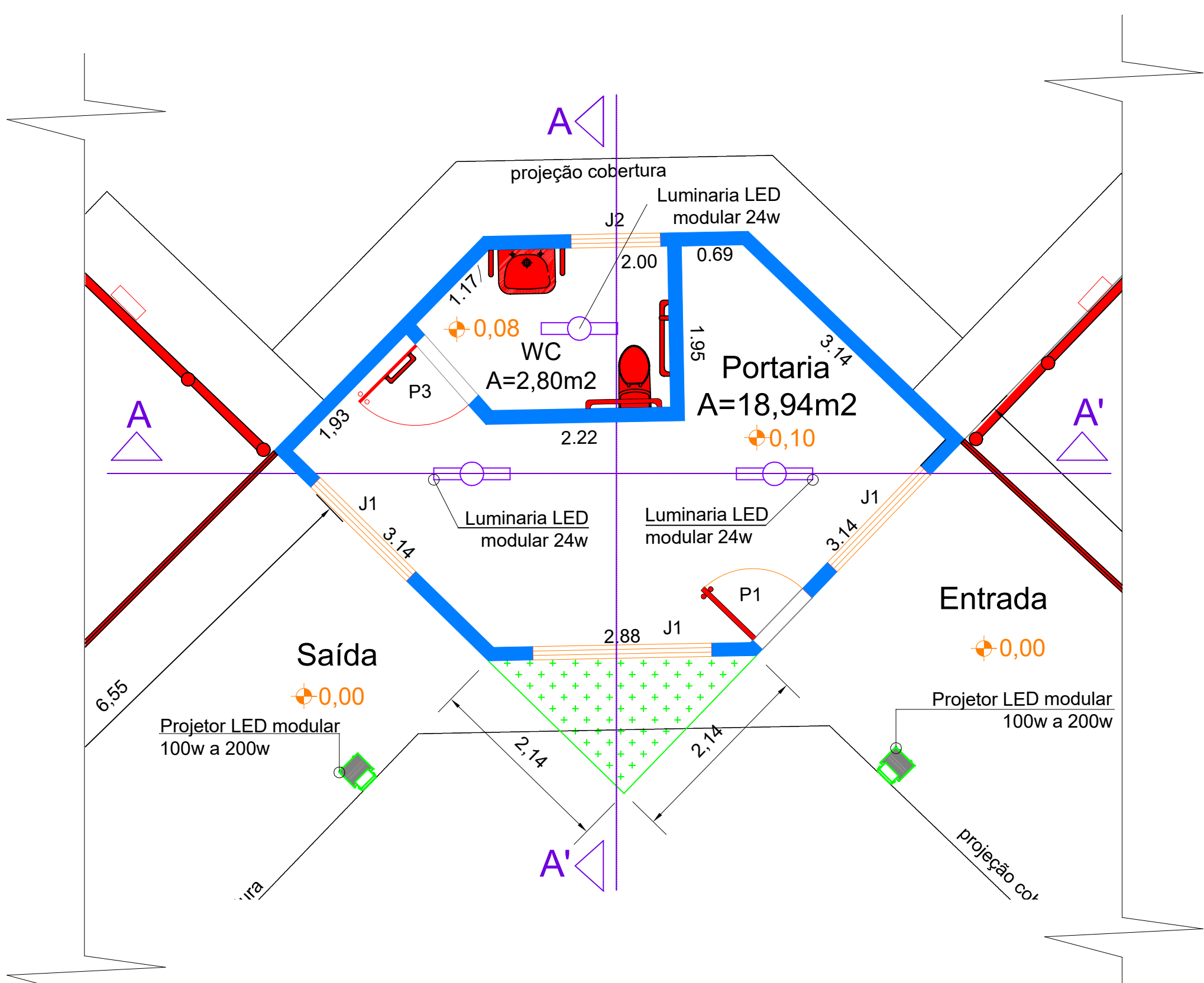
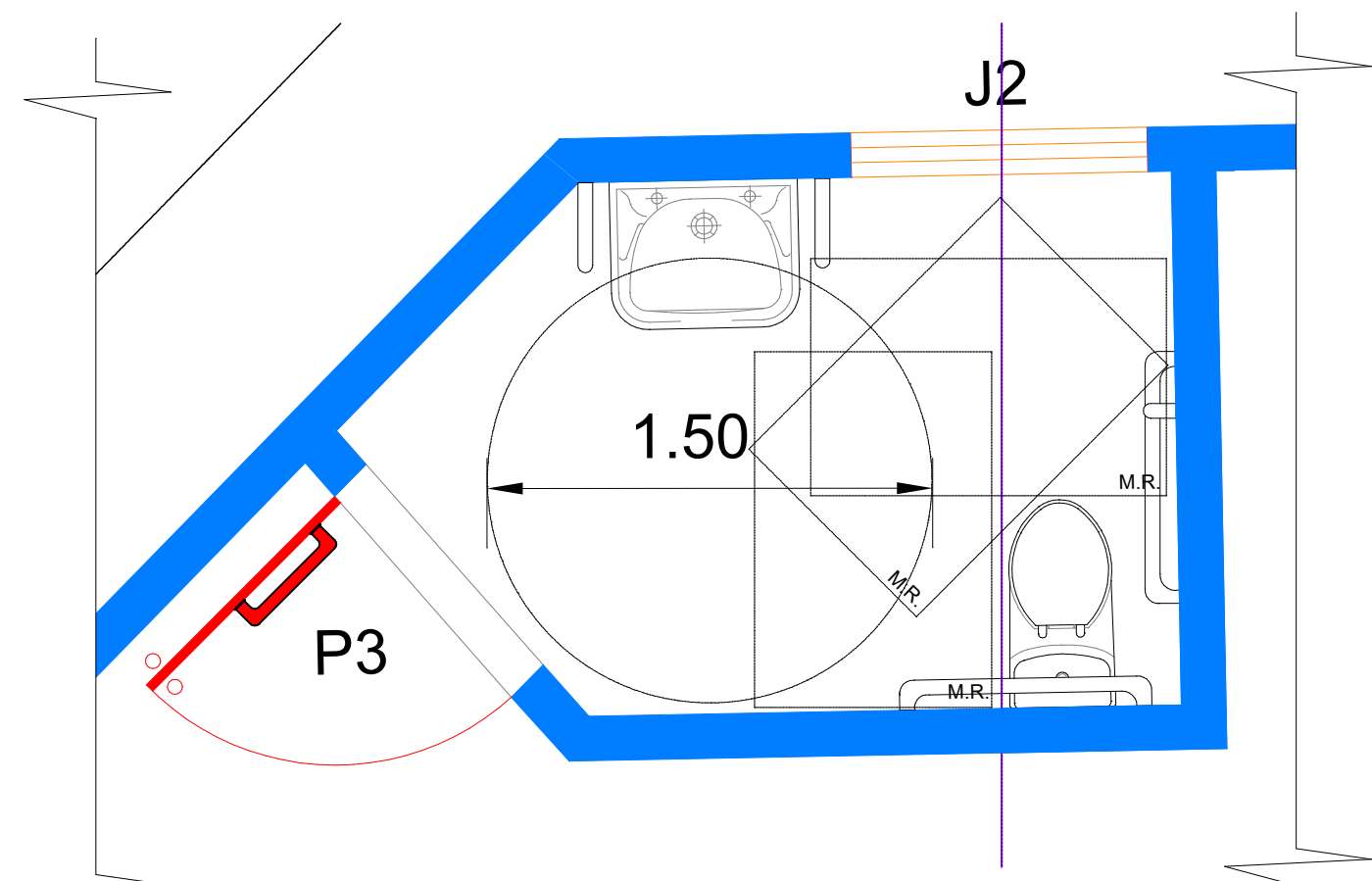


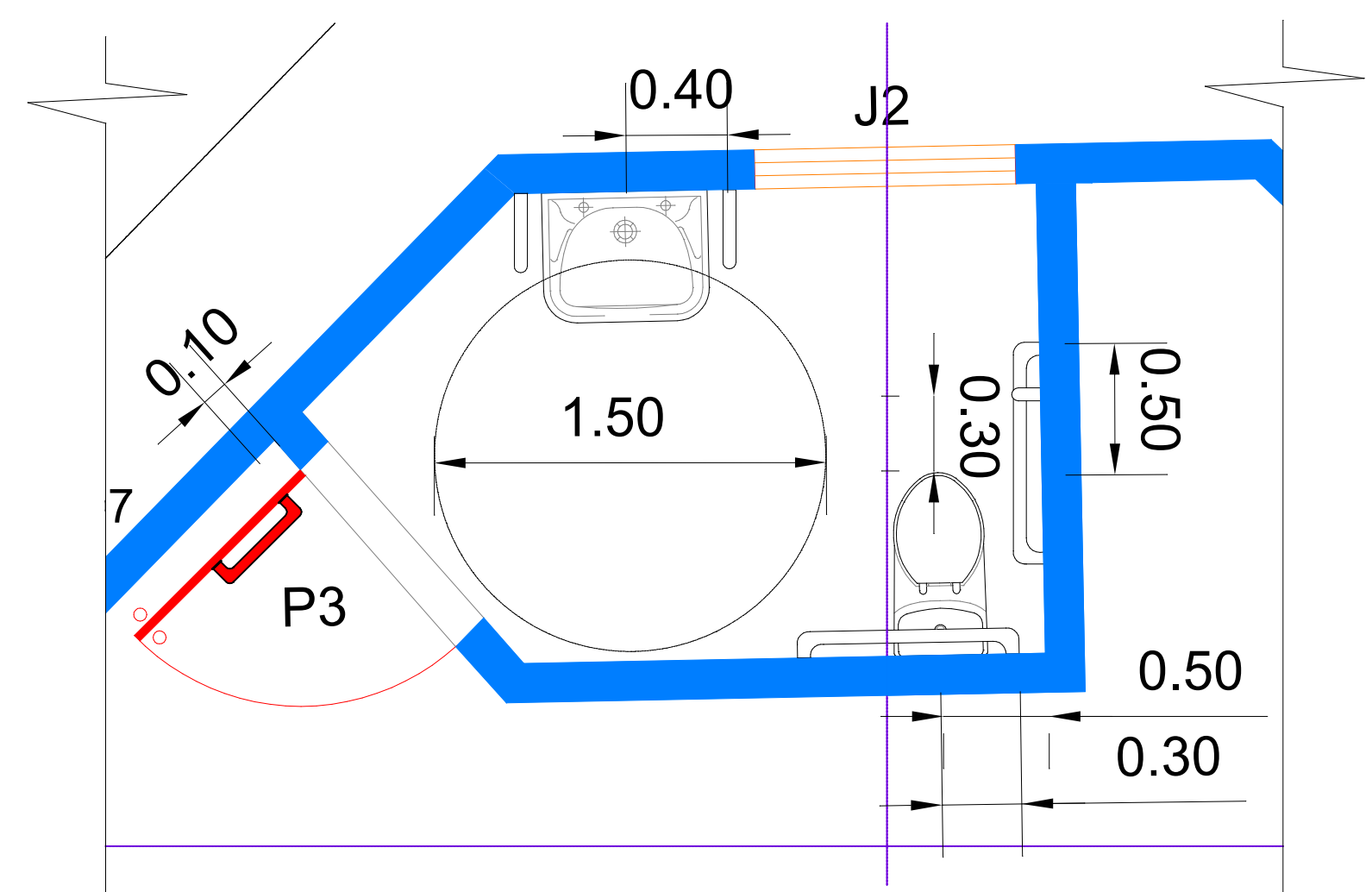
PORTARIA/BANHEIRO - PLANTA
EXISTENTE - DEMOLIÇÃO E RETIRADA
ESC:1/100



PORTARIA/BANH. PNE
ESC:1/100



ÁREAS DE TRANSFERENCIA - BANH. PNE
ESC:1/25



DETALHAMENTO BANH. PNE
ESC:1/25

LEGENDA ESQUADRIAS			
CÓDIGO	MEDIDAS	TIPO	MATERIAL
P1	0,80x2,10	Abrir	madeira
P2	0,70x2,10	Abrir	madeira
P3	0,90x2,10	Abrir	madeira
P4	0,55x1,80	Abrir	metal
P5	0,55x2,47	Abrir	metal
J1	1,50x2,00/0,90	Correr	Vidro temp. 8mm

PROJETO PARA:
OBJETO: "INTERVENÇÕES E MELHORIAS NO PARQUE AQUÁTICO PREF. BENEDICTO BENÍCIO - 2ª ETAPA"

FOLHA 09

SANITÁRIO PNE- PLANTAS TÉCNICAS - DETALHAMENTO

NOVEMBRO DE 2023

PROPRIETÁRIO
PREFEITURA MUNICIPAL DE PARAGUAÇU PAULISTA

ENDEREÇO DA OBRA
ESTRADA MUNICIPAL PGP 010 - KIUJIRO MARUBAYASHI S/N (ANTIGA ESTRADA PARAGUAÇU-LUTÉCIA)
PARAGUAÇU PAULISTA - SP

COORDENADAS GEOGRÁFICAS : 22°23'45.00"S / 50°33'20.07"W

LOCALIZAÇÃO

DECLARO QUE A APROVAÇÃO DO PROJETO NÃO IMPLICAM RECONHECIMENTO POR PARTE DA PREFEITURA DO DIREITO DE PROPRIEDADE DO TERRENO.

Antônio Takashi Sassada
Prefeito Municipal

Arq. Renato Alves Botelho
CAU - A65216-0
AUTOR PROJ. ARQUITETÔNICO
RESPONSÁVEL TÉCNICO DIREÇÃO DE OBRA
FISCALIZAÇÃO E MEDIÇÃO-ORÇAMENTO

ALVARÁ Nº
EXPEDIDO EM

RRTs

PROJETO ARQUITETÔNICO RRT: N°13698158
FISCALIZAÇÃO E DIREÇÃO DE OBRA: RRTN° 13698325
MENSURAÇÃO: RRT: N° 13698279